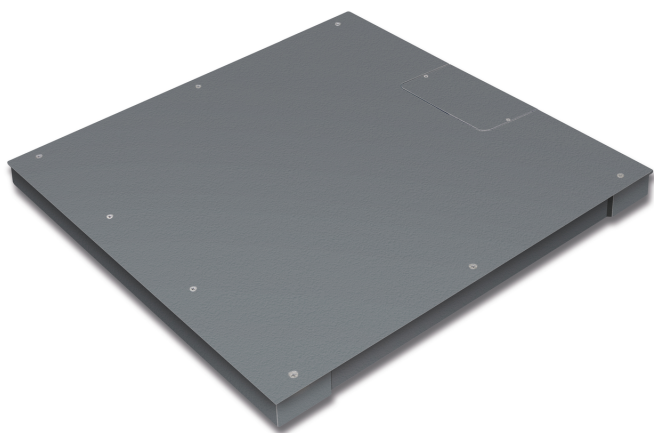


KERN KFP 600V20SNM

KERN

Ponte di pesata in acciaio, anche con piatto di pesata avvitato dall'alto



Funzioni

Protetta IP - cella di carico IP67

Condizioni ambientali

Temperatura ambiente [Min] -10 °C

Temperatura ambiente [Max] 40 °C

Imballaggio e spedizione

Divisione forza [d] (N) 2 d

Dimensioni imballaggio (L×P×H) 1050×1050×260 mm

Peso netto 94 kg

Metodo di spedizione Spedizioniere

Peso netto ca. 95 kg

Peso lordo ca. 135 kg

Peso di spedizione 131 kg

Servizi

Numero di articolo per valutazione della conformità (omologazione) 965-230

Numero di articolo per calibrazione DAkKS 963-130

Pittogrammi

STANDARD



FACTORY



Categoria

Marchio	KERN
Categoria di prodotto	Componente
Gruppo di prodotti	Ponte di pesata
Famiglia di prodotti	KFP-V20-IP67

Sistema di misura

Portata [Max]	600 kg
Divisione [d]	200 g
Peso minimo [Min]	4 kg
Cella di carico tipo	ZEMIC H8C 0.5 ton
Collegamento della celle di carico	4-conduttori

Omologazione

Classe di precisione	III
Divisione di verifica [e]	200 g
Valutazione della conformità possibile ex works	✓

Design

Dimensioni piattaforma di pesata (L×P×A)	1000×1000×85 mm
Materiale piatto di pesata	acciaio verniciato a polvere
Materiale piattaforma	acciaio, verniciato a polvere
Dimensioni superficie di pesata (L×P)	1000×1000 mm
Lunghezza cavo	5 m
Lunghezza consentita cavo del apparecchio indicatore [Max]	20 m
Materiale cella (celle) di carico	acciaio legato
Celle di carico - numero	4
Piedini di livellamento regolabili	✓